



DOORAS
FIRE FIGHTING EQUIPMENT



СЕРИЯ DRS 5500

www.dooras.com

ВАРИАНТЫ ОПЦИОНАЛЬНОГО ПОКРЫТИЯ



DRS 5500 T1 ПОКРОВ



DRS 5500 T4 ПОКРОВ



DRS 5500

ТЕХНИЧЕСКИЕ ХАРАКТЕРИСТИКИ ПРОДУКТА

ИСПОЛЬЗУЕМЫЕ МАТЕРИАЛЫ

- Перемещающаяся вперед и назад катушка с центральной подочей воды, Сертификат TS EN 671-1 / CE
- Линейные полозья не требующие обслуживания/рельсовая система
- Полуужесткий пожарный шланг, круглого сечения, Сертификат TS EN 694
- Промежуточный шланг, обеспечивающий подачу воды между гидрантом и катушкой (не ломкий)
- Пожарный гидрант (латунь) 2", Сертификат TS 12259
- Переходник 2" с внутренней резьбой (алюминий-тип Storz) Сертификат TS 12258
- Адаптер (с уменьшением диаметра) 2" x 1" (алюминий-тип Storz) Сертификат TS 12258
- Консоль несущей системы катушки (изготовлен из листового материала 6 мм.)
- Сопло UL-FM и DIN / EN 671-1 с положением напор, распыление и закрыто
- Специальный браслет на шланг (обеспечивает вращение шланга вправо и влево на 180 °)
- Диск катушки изготовленный из листового железа качества A1
- Диск катушки с фосфатным покрытием и с электростатической порошковой покраской. (Красный)
- Ручка катушки с фосфатным покрытием и с электростатической порошковой покраской. (Черный)
- Все соединения шлангов выполняются методом специального прессования под давлением. Ни в коем случае не применяются хомуты и т.п
- Во избежании травмирования все соединения на шлангах покрыты пластиком.
- Полуужесткий пожарный шланг, макс. рабочее давление 12 бар, тестовое давление 24 бар, предельное давление 42 бар.
- Наша продукция проходит 100% тестирование и поставляется в упакованном виде на поддоне.
- Как опция в наличии шаровые краны 1".

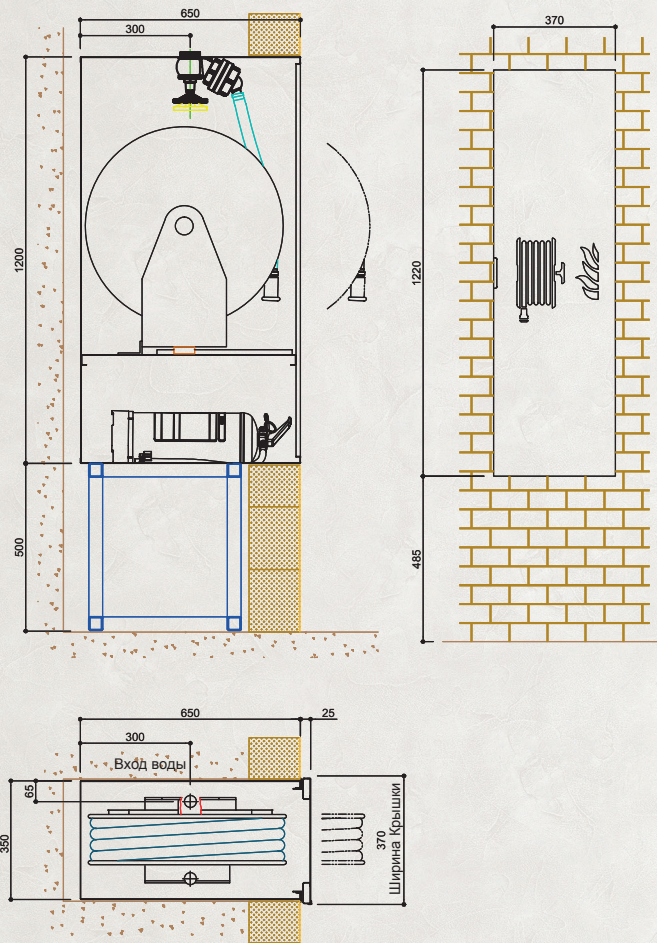
КРЫШКА ДЕМОНТАЖА

- Изготовленное из железа качества A1 железная либо стеклянная крышка демонтажа
- Встроенные ручки (устойчивы к коррозии-не ржавеют)
- Скрытая, встроенная система шарниров с поворотом на 180° (устойчив к коррозии-не ржавеет)
- В стеклянных крышках 4 мм используется противоударное стекло копченного либо черного цвета
- В соответствии со Стандартом ISO 7010 на крышке имеются надписи и отметки (не стираются, не смываются)
- Крышки с фосфатным покрытием закрашиваются электростатическим порошком красного или белого цвета.
- Опционально выбор цвета и дизайна (с соответствующими кодами Ral по желанию клиента)
- Опционально выбор антикоррозионного материала CrNi для полной обработки изделия
- Как опция предлагаются такие материалы как; кнопка экстренной остановки, реле открытых дверей и т.д.

КОРПУС

- Цельный корпус изготовлен из листового железа качества A1, корпус встроенный или навесной
- Усиленная несущая катушку консоль располагается в специальном разделе корпуса
- Горизонтальное расположение с вместимостью 1 огнетушителя весом 6 кг или 9 кг
- Отверстия для монтажа, вентиляции и слива воды
- На фосфатное покрытие корпуса наносится электростатическая порошковая краска
- На корпусе имеется руководство по пользованию, изготовленно из пластика не стирается, не изнашивается.
- Опционально выбор цвета и дизайна (с соответствующими кодами Ral по желанию клиента)
- Опционально выбор антикоррозионного материала CrNi для полной обработки изделия

DRS 5500 Шкаф Пожарный с Полуэстким Рукавом РЕЛЬСОВЫЙ ТИП-



ВНУТРЕННИЕ

МОДЕЛЬ	ОПИСАНИЕ ПРОДУКТА	ТИП КОРПУСА	РАЗМЕРЫ КОРПУСА (мм)	ОПЦИИ ДВЕРЕЙ
DRS5515.1RT_	Пожарный шкаф с одной дверкой, на рельсах, с огнетушителем и полуэстким шлангом 1"-15m	Внутренний	350x1200x650	T1, T4
DRS5520.1RT_	Пожарный шкаф с одной дверкой, на рельсах, с огнетушителем и полуэстким шлангом 1"-20m		350x1200x650	
DRS5525.1RT_	Пожарный шкаф с одной дверкой, на рельсах, с огнетушителем и полуэстким шлангом 1"-25m		350x1200x650	
DRS5530.1RT_	Пожарный шкаф с одной дверкой, на рельсах, с огнетушителем и полуэстким шлангом 1"-30m		350x1200x650	
DRS5530 ÖZEL	Пожарный шкаф с одной дверкой, на рельсах, с огнетушителем и полуэстким шлангом 1"-0m		350x900x650	

1" полуэсткий шланг

*DOORAS A.Ş. оставляет за собой право без уведомления проводить изменения в продукции.





DOORAS
FIRE FIGHTING EQUIPMENT

Не рискуйте
своими инвестициями.